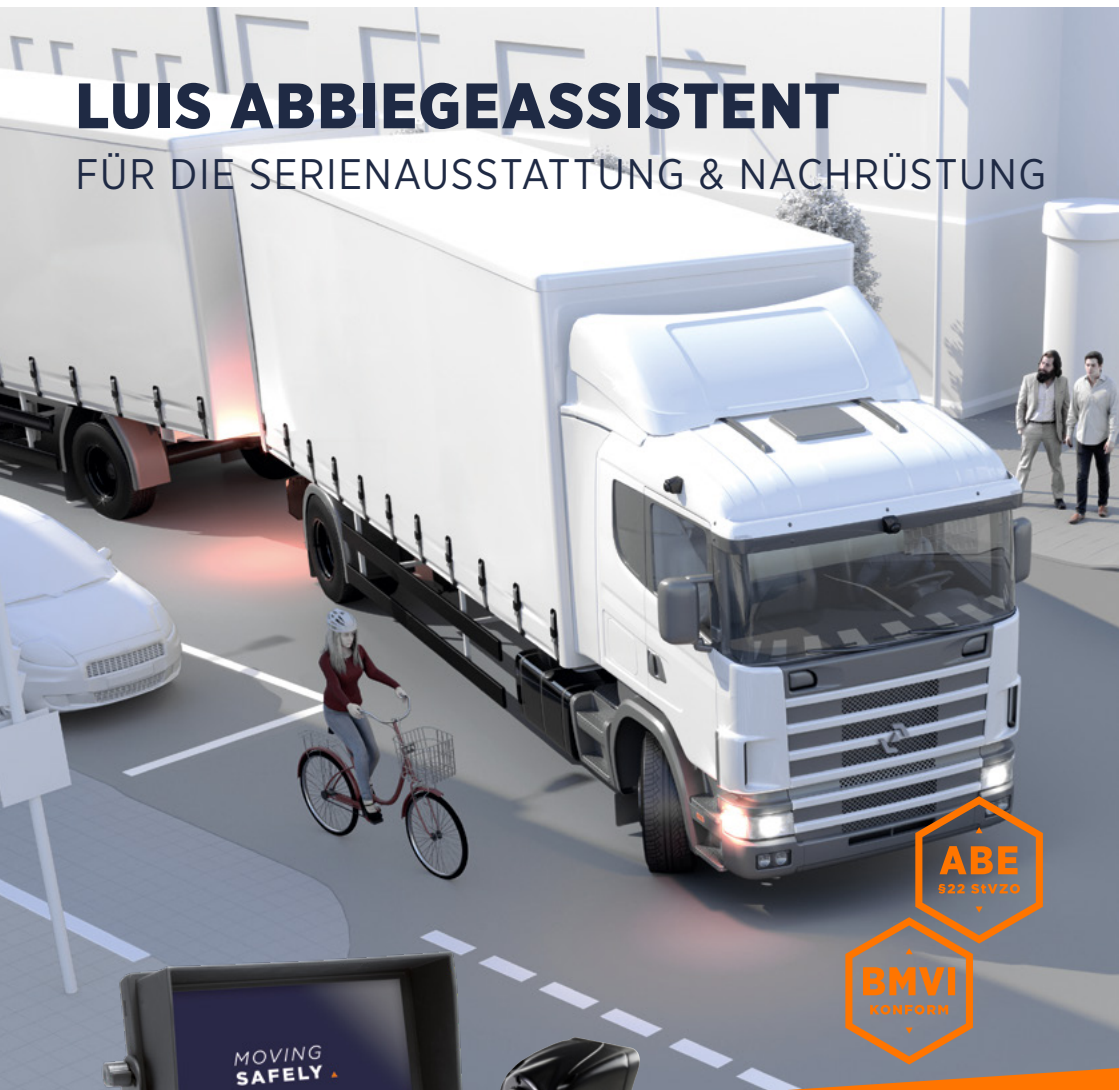


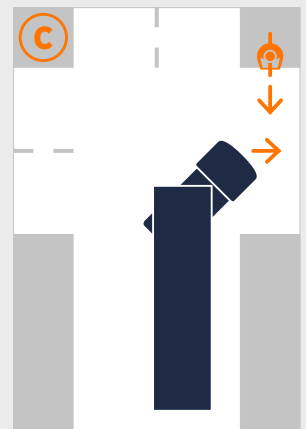
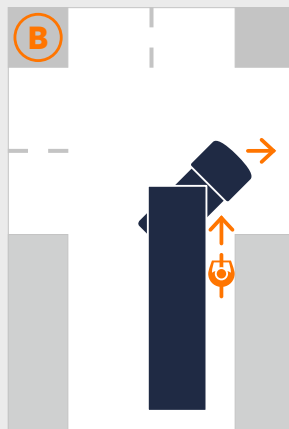
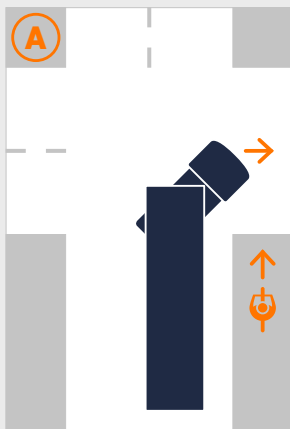
LUIS ABBIERGEASSISTENT

FÜR DIE SERIENAUSSTATTUNG & NACHRÜSTUNG



60% ABBIEGEUNFÄLLE VERMEIDEN

70% DER TODESFÄLLE MIT RADFAHRERN IN DER 2. REIHE



UNFALLTYP 243

- › Der Radfahrer fährt auf einem abgetrennten Radweg
- › Häufig verdeckt durch parkende Autos oder Grünanlagen
- › Der Abstand zum Lkw beträgt 2 bis 5 Meter
- › **70% der untersuchten Todesfälle**

UNFALLTYP 232

- › Der Radfahrer fährt auf der Fahrbahn direkt neben dem Lkw
- › Der Abstand zum Lkw beträgt zwischen 0 bis 2 Meter
- › **20% der untersuchten Todesfälle**

UNFALLTYP 244

- › Der Radfahrer kommt dem Fahrzeug entgegen
- › Die Wege kreuzen sich beim Abbiegen des Fahrzeugs
- › **0% der untersuchten Todesfälle**

QUELLE: UDV, Unfallforschung der Versicherungen, 16.11.2016; BG Verkehr, Kamera-Monitor-Systeme (KMS) zur Vermeidung von Abbiegeunfällen, 14.9.2016; Abbiege-Assistenzsystem für Lkw – Grundlagen eines Testverfahrens B. Schreck, P. Seiniger; BAST-Bericht F 104, 2015

HINWEIS: Neben den o.g. Unfalltypen wurden 6 Verkehrsteilnehmer mit Lkw $\geq 7,5t$ getötet (2 mit $< 7,5t$) und 23 Verkehrsteilnehmer wurden mit Lkw $\geq 7,5t$ schwer verletzt (72 mit $< 7,5t$); Zeitraum/ Ort der BAST-Studie: 2008 bis 2012 aus NI, NW, RP, SL. Bei insgesamt 5.728 Unfällen kam es zu 98 getöteten, 1.034 schwer Verletzten und 4.596 leicht Verletzten Personen. Auf Abbiegeunfälle entfielen 57 getötete, 305 schwer verletzte und 1.276 leicht verletzte Personen



LUIS TURN DETECT®

ABBIEGEASSISTENT

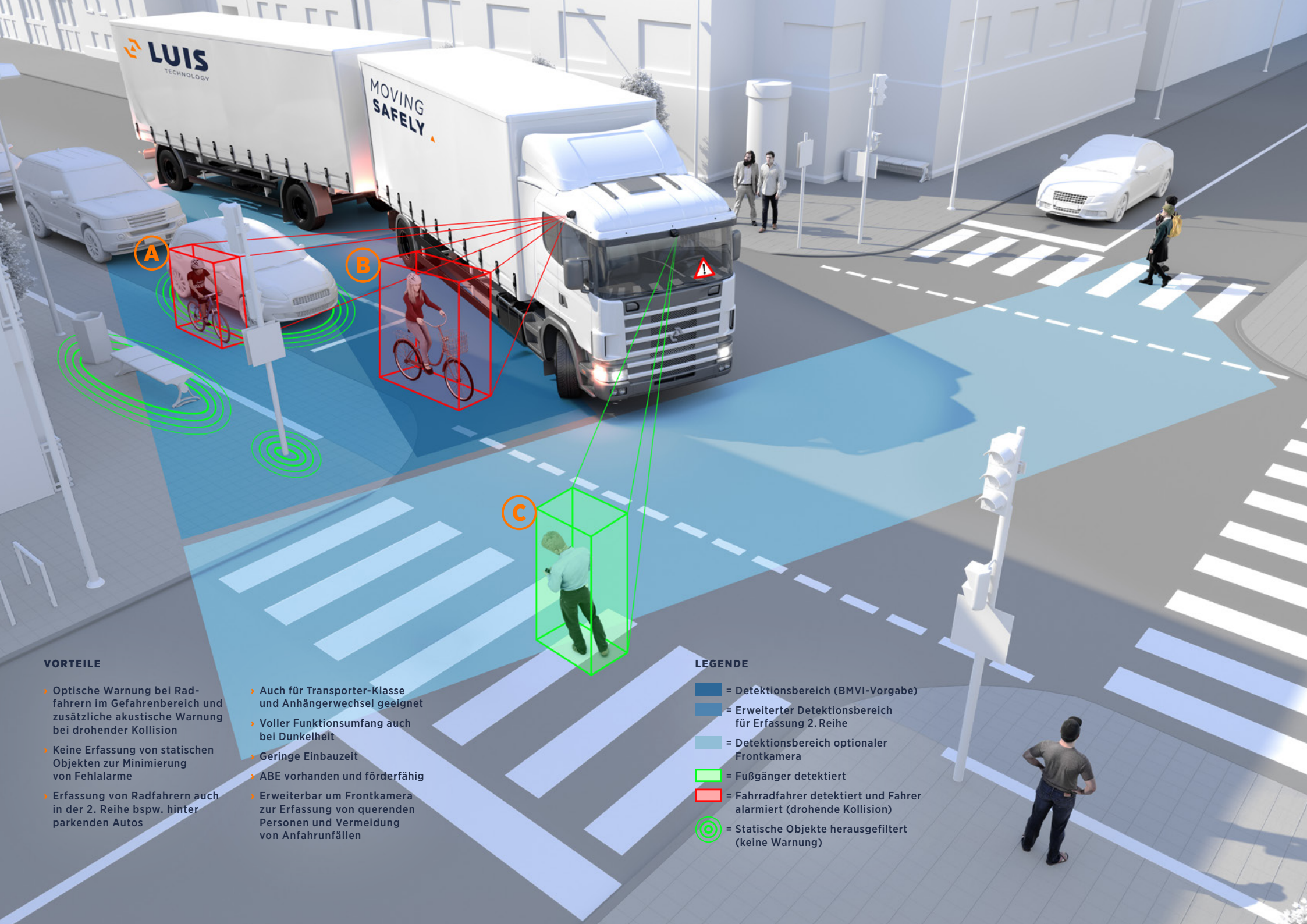
FUNKTIONSWEISE

- › Kamera- und Software-basierter Abbiegeassistent
- › Weitwinkelkamera mit sehr großem Erfassungswinkel zur Seite und nach hinten
- › Auswertung der Bilder in Echtzeit und Algorithmus-basiert
- › Aktivierung über Geschwindigkeit, Blinker und Lenkwinkel (optional)
- › Weitere I/O-Trigger-Ausgänge bspw. für Aktivierung Seitenmarkierungsleuchten

OPTIONEN UND ZUBEHÖR

- › Monitorvarianten in 7-, 8- und 10-Zoll
- › Lenkwinkelsensorik
- › Montagebügel für die Kamera
- › Erweiterung um Rückfahrkamera
- › Anzeige Seitenkamerabil beim Rückwärtsfahren
- › LED-Warnleuchte (in Planung)
- › Erweiterung um Frontkamera für Überwachung Sichtfeld 6 (in Planung)

HINWEIS: Garantielaufzeit kann abweichen



VORTEILE

- ▶ Optische Warnung bei Radfahrern im Gefahrenbereich und zusätzliche akustische Warnung bei drohender Kollision
- ▶ Keine Erfassung von statischen Objekten zur Minimierung von Fehlalarme
- ▶ Erfassung von Radfahrern auch in der 2. Reihe bspw. hinter parkenden Autos
- ▶ Auch für Transporter-Klasse und Anhängerwechsel geeignet
- ▶ Voller Funktionsumfang auch bei Dunkelheit
- ▶ Geringe Einbauzeit
- ▶ ABE vorhanden und förderfähig
- ▶ Erweiterbar um Frontkamera zur Erfassung von querenden Personen und Vermeidung von Anfahrnfällen

LEGENDE

- = Detektionsbereich (BMVI-Vorgabe)
- = Erweiterter Detektionsbereich für Erfassung 2. Reihe
- = Detektionsbereich optionaler Frontkamera
- = Fußgänger detektiert
- = Fahrradfahrer detektiert und Fahrer alarmiert (drohende Kollision)
- = Statische Objekte herausgefiltert (keine Warnung)

**MOVING
SAFELY ▲**



WIR SIND FÜR SIE DA
IHR ANSPRECHPARTNER

LUIS Technology GmbH
Kundenservice

Hammer Deich 70
20537 Hamburg

T +49.40.897 27 84-0
post@luis.de

