

LUIS 10“ Quad Touchmonitor

301124

Produktdatenblatt

Version: 1.0





PRODUKTÜBERSICHT

- › Displaygröße: 10 Zoll (ca. 25,5 cm)
- › Auflösung 1.024 x 600 Pixel
- › Kontrast 600:1
- › Helligkeit von 500cd/m²
- › 4 Videoeingänge (AHD oder CVBS) sowie 1 HDMI und VGA
- › TV-Format: AHD (720P / 1.080P) und CVBS (PAL/NTSC) wählbar
- › 5-Trigger (Triggerdelay und -priorität einstellbar)
- › Monitor-Split-Ansichten: Einfach, zweifach, H-Ansicht, Vierfach
- › Dreh- und Spiegelfunktion
- › Vibrationsfest bis zu 6G (gem. DIN ISO 16750-3)
- › Betriebstemperatur -30°C bis +70°C
- › Sprachen: Deutsch, Englisch, Französisch, Spanisch, Italienisch und andere
- › DC 9-32 V

ANWENDUNGSZWECKE

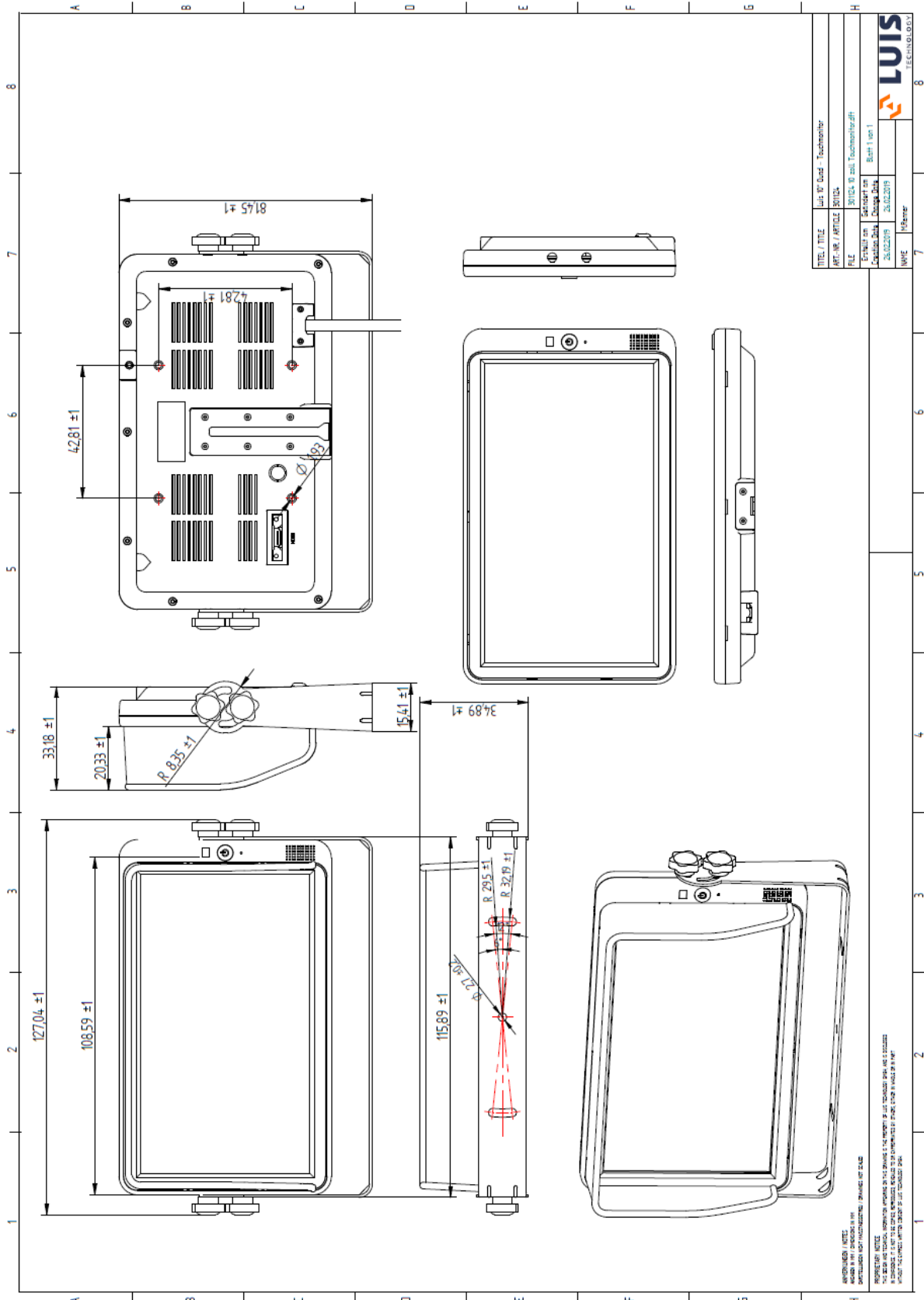
- › Personenschäden verhindern
- › Sachschäden senken
- › Prozesskosten senken
- › Prozessqualität erhöhen
- › Gesetzliche Anforderungen erfüllen

MAßE

- › Maße: L226 x B160 x T34 mm

LIEFERUMFANG

- › Monitor
- › Monitorsystemkabel für bis zu 4 Kameras + HDMI Schnittstelle
- › Bügel und Sonnenblende
- › Anleitung



Hinweis: Messtoleranz +/- 2% / Änderungen vorbehalten
Version: 1.0

DISPLAY SPEZIFIKATIONEN

Displaygröße	10 Zoll (ca. 25,5 cm)
Auflösung	1.024 x RGB x 600 Pixel
Helligkeit	500cd/m ²
Touch	Automotive Touchpanel und -controller
Entspiegelung	Bildfläche entspiegelt

MONITOR SPEZIFIKATIONEN

Videoeingänge	4 Videoeingänge (AHD oder CVBS) sowie 1 HDMI und VGA
Trigger	4 Trigger (Prio und Delay je Trigger individuell einstellbar)
TV-Format	AHD (720P / 1.080P) and CVBS (PAL/NTSC) wählbar am Monitor
Quad- und Split	Monitor-Split-Ansichten: Einfach, zweifach, H-Ansicht, Vierfach
Betriebstemperatur	-30°C bis +70° C
Vibrationsfestigkeit	Bis zu 6G (gem. DIN ISO 16750-3)
Bildspiegelung	Horizontal & vertikal (je Videokanal)
Hilfslinien	Zuschaltbar und individuell verstellbar
Lautsprecher	Integriert

ELEKTRISCHE SPEZIFIKATIONEN

Spannung	9 – 32 V, DC
Stromaufnahme	12 V / 24 V max. 600 / 310 mA (ohne Kamera)

ZERTIFIZIERUNGEN

ECE R10	E13 10R-05 14944
CE	Konform, EMV getestet
RoHS	Konform gem. EU-Richtlinie 2011/65/EU

LIEFERUMFANG (inkl. Zubehör)

Artikel	Bezeichnung	Menge
301124	LUIS 10“-Quad Touchmonitor	1
n/a	LUIS Monitorsystemkabel	1
700026	Fernbedienung	1
n/a	Sonnenblende	1
n/a	Winkelschrauben	4

OEM-ANPASSUNG & ODM-ENTWICKLUNG

LUIS bietet für die jeweils spezifischen Anforderungen auch OEM-Anpassungen an – auch in Kleinserie.

LUIS bietet zudem maßgeschneiderte ODM-Entwicklungen nach den Vorgaben seiner Kunden an. Die Möglichkeiten einer ODM-Entwicklung reichen von der Modifikation des Kamera- bzw. Monitorgehäuses, über Softwareprogrammierung bis hin zum vollständigen Neudesign eines Kamera-Monitor-Systems nach Ihren Vorstellungen. Die ODM-Entwicklung richtet sich dabei nach Ihrem Lastenheft.

Ihre Möglichkeiten für eine OEM-Anpassung

- › Zusätzliche Features
- › Modifikation der Anschlussstecker oder offene Kabelenden
- › Individuelle Kabellänge
- › Kundenspezifische Hilfslinien (Design und fahrzeugspezifische Einmessung)
- › Individuelles Kundenlogo oder kundenspezifischer Startbildschirm
- › Individuelle Gehäusefarbe
- › Kundenspezifisches Umverpackung und/oder Bedienungsanleitung



HAFTUNGSAUSSCHLUSS

Alle Angaben des Produktdatenblattes entsprechen dem gegenwärtigen Wissensstand. Die LUIS Technology GmbH prüft und aktualisiert die Informationen ständig und behält sich das Recht vor, Änderungen oder Ergänzungen der bereitgestellten Informationen vorzunehmen. Trotz aller Sorgfalt können sich Daten inzwischen verändert haben. Eine Haftung oder Garantie für die Aktualität, Richtigkeit und Vollständigkeit der zur Verfügung gestellten Informationen kann daher nicht übernommen werden.

Jeder Anwender trägt selbst die Verantwortung dafür, dass alle relevanten gesetzlichen Bestimmungen eingehalten werden und dass die hier beschriebenen Produkte für seine Einsatzzwecke geeignet sind. Die Angaben auf diesem Produktdatenblatt sind keine vertragliche Zusicherungen von Produkteigenschaften. Die Vervielfältigung von Informationen, Texten, Bildern oder Daten bedarf der vorherigen Zustimmung der LUIS Technology GmbH.

LUIS Technology GmbH
Hammer Deich 70
20537 Hamburg
Deutschland/Germany

Telefon: +49 (40) 89 727-840
E-Mail: post@luis.de

www.luis.de