

LUIS R7-S Compact Edelstahlkamera HD

101050.AHD109.v1

Produktdatenblatt

Version: 1.0





PRODUKTÜBERSICHT

- › Auflösung 1.920 x 1.080 Pixel
- › Automatischer Shutter
- › Blickwinkel H=109, V=58, D=125
- › Automatische Spiegelung & Weißabgleich
- › SONY CMOS Sensor
- › Nachtsicht bis 0 Lux (Infrarot)
- › Betriebstemperatur -20 °C bis +70 °C
- › Lagertemperatur -40 °C bis +85 °C
- › Heizung
- › Schutzklasse IP69K
- › DC 12-32 V
- › CE-Zertifikat
- › E-Mark

ANWENDUNGSZWECKE

- › Personenschäden verhindern
- › Sachschäden senken
- › Prozesskosten senken
- › Prozessqualität erhöhen
- › Gesetzliche Anforderungen erfüllen

MAßE & GEWICHT

- › Maße: 85 x 62 x 70 mm (L x T x H)
- › Gewicht: 360 g

LIEFERUMFANG

- › LUIS R7-S Compact Edelstahlkamera AHD
- › Kamerabügel und- Sonnendach
- › Montagematerial

Stecker: 5-PIN



BILDGEBENDE SPEZIFIKATIONEN

Auflösung	1.080 Pixel
Effektive Pixel	1.920 x 1.080 Pixel, Pixelabstand 2,8 x 2,8 µm
Sensor	1/2.9" SONY CMOS
TV System	PAL / NTSC
Blickwinkel	H=109, V=58, D=125
Nachtsicht	10 Meter & 0 Lux (Infrarot))
TV-Format	AHD
Features	Nachtsicht, Gegenlichtkompensation, Automatischer Weißabgleich,
Mikrofon	Ja

MECHANISCHE SPEZIFIKATIONEN

Gehäuse	Aluminium
Halter/Dach	Edelstahl
Gewicht	360 g
Maße (L x T x H)	85 x 62 x 70 mm
Betriebstemperatur	-20°C bis +70° C
Lagertemperatur	-40°C bis +85° C
Schutzklasse	IP69K

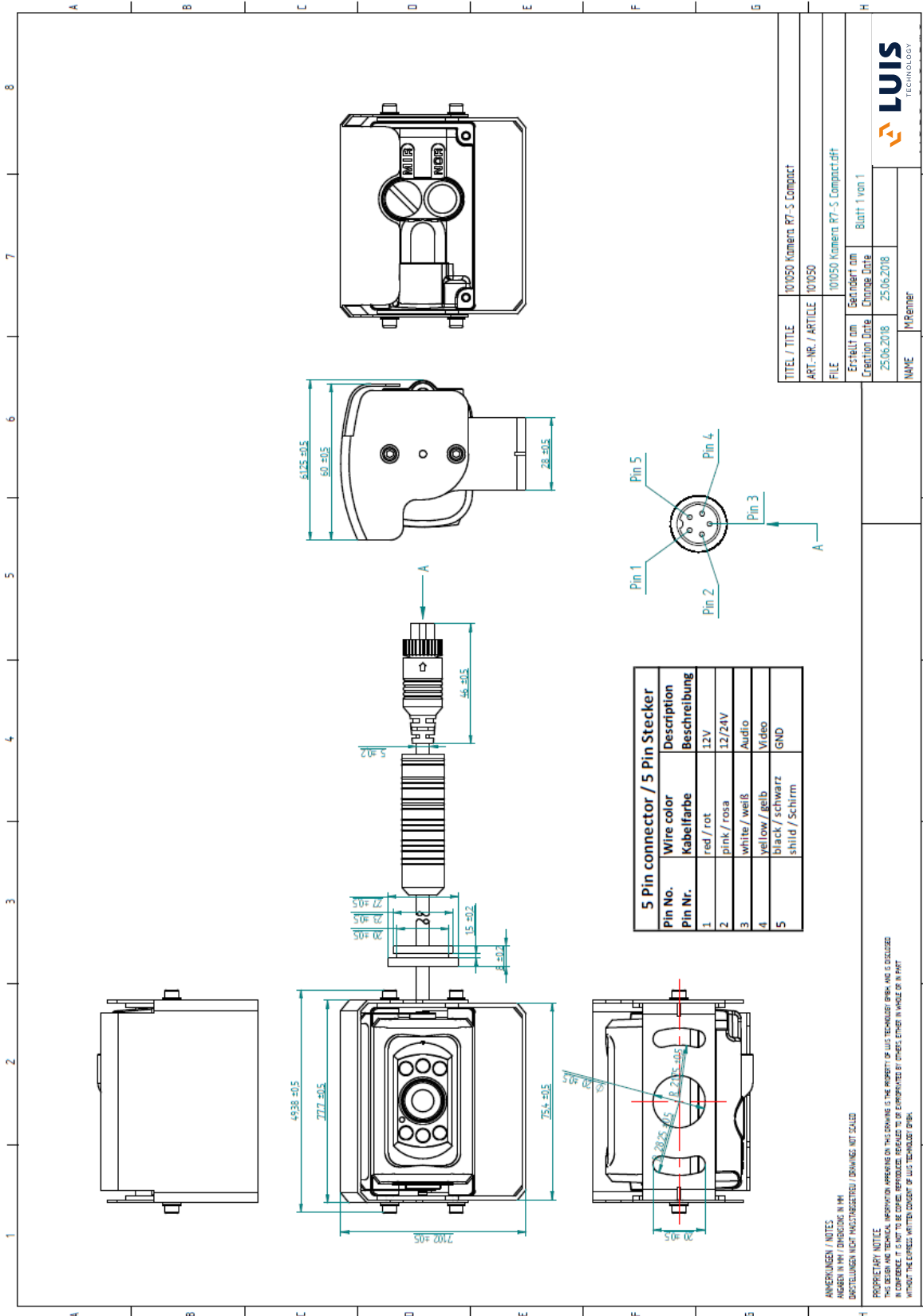
ELEKTRISCHE SPEZIFIKATIONEN

Spannung	12 - 32 V, DC
Stromaufnahme	max. 430 mA

ZERTIFIZIERUNGEN

ECE R10

CE



TITEL / TITLE	101050 Kamera R7-5 Compact
ART.-NR. / ARTICLE	101050
FILE	101050 Kamera R7-5 Compact.dft
Erstellt am / Created Date	25.06.2018
Geändert am / Change Date	25.06.2018
NAME	M.Frenner

Erstellt am / Created Date: 25.06.2018
 Geändert am / Change Date: 25.06.2018
 Blatt 1 von 1

Hinweis: Änderungen vorbehalten
 Version: 1.0

LIEFERUMFANG (inkl. Zubehör)

Artikel	Bezeichnung	Menge
101050.AHD109.v1	LUIS R7-S Compact Edelstahlkamera HD	1
n/a	Kamerabügel und -sonnendach	1
n/a	Montagematerial	1

OEM-ANPASSUNG & ODM-ENTWICKLUNG

LUIS bietet für die jeweils spezifischen Anforderungen auch OEM-Anpassungen an – auch in Kleinserie.

LUIS bietet zudem maßgeschneiderte ODM-Entwicklungen nach den Vorgaben seiner Kunden an. Die Möglichkeiten einer ODM-Entwicklung reichen von der Modifikation des Kamera- bzw. Monitorgehäuses, über Softwareprogrammierung bis hin zum vollständigen Neudesign eines Kamera-Monitor-Systems nach Ihren Vorstellungen. Die ODM-Entwicklung richtet sich dabei nach Ihrem Lastenheft.

Ihre Möglichkeiten für eine OEM-Anpassung

- › Zusätzliche Features
- › Modifikation der Anschlussstecker oder offene Kabelenden
- › Individuelle Kabellänge
- › Kundenspezifische Hilfslinien (Design und fahrzeugspezifische Einmessung)
- › Individuelles Kundenlogo oder kundenspezifischer Startbildschirm
- › Individuelle Gehäusefarbe
- › Kundenspezifisches Umverpackung und/oder Bedienungsanleitung



HAFTUNGSAUSSCHLUSS

Alle Angaben des Produktdatenblattes entsprechen dem gegenwärtigen Wissensstand. Die LUIS Technology GmbH prüft und aktualisiert die Informationen ständig und behält sich das Recht vor, Änderungen oder Ergänzungen der bereitgestellten Informationen vorzunehmen. Trotz aller Sorgfalt können sich Daten inzwischen verändert haben. Eine Haftung oder Garantie für die Aktualität, Richtigkeit und Vollständigkeit der zur Verfügung gestellten Informationen kann daher nicht übernommen werden.

Jeder Anwender trägt selbst die Verantwortung dafür, dass alle relevanten gesetzlichen Bestimmungen eingehalten werden und dass die hier beschriebenen Produkte für seine Einsatzzwecke geeignet sind. Die Angaben auf diesem Produktdatenblatt sind keine vertragliche Zusicherungen von Produkteigenschaften. Die Vervielfältigung von Informationen, Texten, Bildern oder Daten bedarf der vorherigen Zustimmung der LUIS Technology GmbH.

LUIS Technology GmbH
Hammer Deich 70
20537 Hamburg
Deutschland/Germany

Telefon: +49 (40) 89 727-840
E-Mail: post@luis.de

www.luis.de