

LUIS OE Kamera Typ 2

002808

Produktdatenblatt

Version: 1.0





PRODUKTÜBERSICHT

- › 1/3 Automotive-CMOS-Farb-Sensor
- › Blickwinkel 150° H / 110° V
- › Auflösung: 700 TV-Linien
- › Linse mit 1,78mm Brennweite
- › TV-System PAL (NTSC optional)
- › Automatische Gegenlichtkompensation
- › Lichtempfindlichkeit 0,1 Lux
- › Betriebstemperatur -35° C bis +80° C
- › Lagertemperatur -40°C bis +85°C
- › Erschütterungsfestigkeit 10G
- › Wasser- und Staubdicht nach IP69k
- › Bild ab Werk gespiegelt
- › Hilfslinien (optional)
- › Stromaufnahme max. 45 mA
- › Spannungsversorgung DC 9-16 V
- › CE, ECE R10, RoHS 2.0

ANWENDUNGSZWECKE

- › Rückfahrkamera
- › Verbau in Bumper
- › OE und After Market

MAßE & GEWICHT

- › Maße: L64 x T35 x H38 mm
- › Gewicht: 60 g

STECKER

- › 4-Pin Rundstecker verschraubt
- › Alternativen auf Anfrage

Stecker: 4-PIN



BILDGEBENDE SPEZIFIKATIONEN

Sensor	1/3 Automotive-CMOS-Farb-Sensor (PC3089)
Auflösung	700 TVL
TV-Format	PAL (NTSC optional)
Blickwinkel	150° H / 110° V
Features	Automatischer Weißabgleich, Gegenlichtkompensation, WDR
Bildrate	25 Bilder/Sek.
Low Light	0,1 Lux

MECHANISCHE SPEZIFIKATIONEN

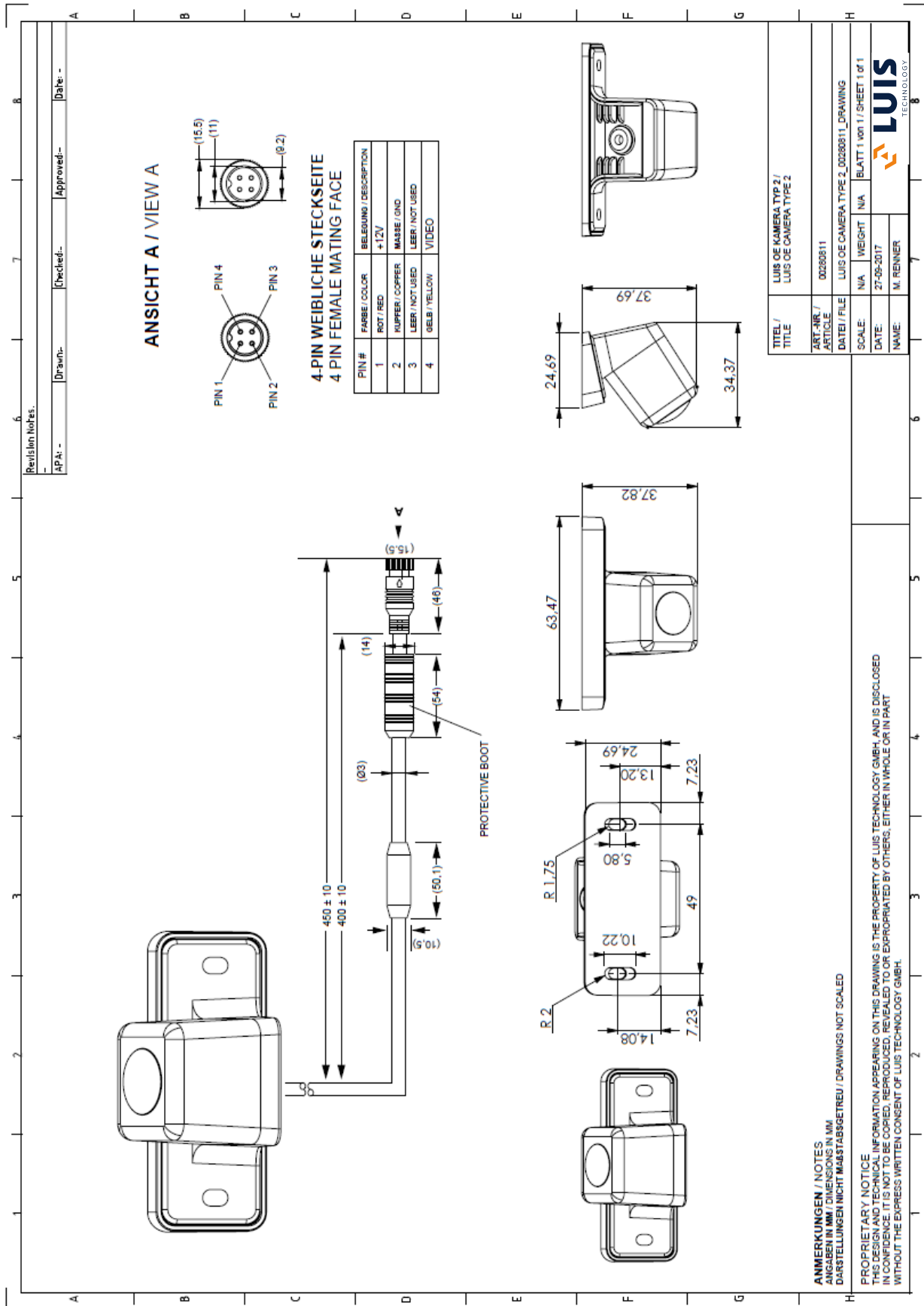
Gehäuse	ABS-Kunststoffgehäuse
Betriebstemperatur	-35°C bis +80° C (getestet gem. DIN ISO 16750-4:2003)
Lagertemperatur	-40°C bis +85° C
Schutzklasse	IP6xk, IPx9k (getestet gem. DIN ISO 60529:2014)
Erschütterung	10 G
Heizung	keine

ELEKTRISCHE SPEZIFIKATIONEN

Spannung	9 – 16 V, DC
Stromaufnahme	max. 45 mA

ZERTIFIZIERUNGEN

ECE R10	E9-10R-05 16020
CE	Konform gem. EU-Richtlinie 2014/30/EU
RoHS 2.0	Konform gem. EU-Richtlinie 2011/65/EU
REACH	Konform gem. Verordnung (EG) Nr. 1907/2006
DIN ISO	16750-4:2003; 60529:2014



Hinweis: Änderungen vorbehalten
Version: 1.0

LIEFERUMFANG (inkl. Zubehör)

Artikel	Bezeichnung	Menge
002808	LUIS OE Kamera Typ 2	1
n/a	Schrauben M3	2

OEM-ANPASSUNG & ODM-ENTWICKLUNG

LUIS bietet für die jeweils spezifischen Anforderungen auch OEM-Anpassungen an – auch in Kleinserie.

LUIS bietet zudem maßgeschneiderte ODM-Entwicklungen nach den Vorgaben seiner Kunden an. Die Möglichkeiten einer ODM-Entwicklung reichen von der Modifikation des Kamera- bzw. Monitorgehäuses, über Softwareprogrammierung bis hin zum vollständigen Neudesign eines Kamera-Monitor-Systems nach Ihren Vorstellungen. Die ODM-Entwicklung richtet sich dabei nach Ihrem Lastenheft.

Ihre Möglichkeiten für eine OEM-Anpassung

- › Zusätzliche Features
- › Modifikation der Anschlussstecker oder offene Kabelenden
- › Individuelle Kabellänge
- › Kundenspezifische Hilfslinien (Design und fahrzeugspezifische Einmessung)
- › Individuelles Kundenlogo oder kundenspezifischer Startbildschirm
- › Individuelle Gehäusefarbe
- › Kundenspezifisches Umverpackung und/oder Bedienungsanleitung



HAFTUNGSAUSSCHLUSS

Alle Angaben des Produktdatenblattes entsprechen dem gegenwärtigen Wissensstand. Die LUIS Technology GmbH prüft und aktualisiert die Informationen ständig und behält sich das Recht vor, Änderungen oder Ergänzungen der bereitgestellten Informationen vorzunehmen. Trotz aller Sorgfalt können sich Daten inzwischen verändert haben. Eine Haftung oder Garantie für die Aktualität, Richtigkeit und Vollständigkeit der zur Verfügung gestellten Informationen kann daher nicht übernommen werden.

Jeder Anwender trägt selbst die Verantwortung dafür, dass alle relevanten gesetzlichen Bestimmungen eingehalten werden und dass die hier beschriebenen Produkte für seine Einsatzzwecke geeignet sind. Die Angaben auf diesem Produktdatenblatt sind keine vertragliche Zusicherungen von Produkteigenschaften. Die Vervielfältigung von Informationen, Texten, Bildern oder Daten bedarf der vorherigen Zustimmung der LUIS Technology GmbH.

LUIS Technology GmbH
Hammer Deich 70
20537 Hamburg
Deutschland/Germany

Telefon: +49 (40) 89 727-840
E-Mail: post@luis.de

www.luis.de